



# SURFACE DURAGRAIN

**NOUVEAU.** Le décor bois naturel aux détails fidèles Malt Oak

**HÖRMANN**

# Duragrain

## Contenu



4 Béton



6 Beige



7 Moca



8 Grigio (gris)



10 Grigio scuro (gris foncé)



12 Rusty Steel (acier rouillé)



14 Burned Oak  
(chêne brûlé)



16 Bambus (bambou)



17 Cherry (cerisier)



18 Pin



19 Malt Oak (chêne malte)  
**.NOUVEAU**



20 Nature Oak  
(chêne naturel)



21 Noce Sorrento Balsamico  
(Noyer Sorrento Balsamique)



22 Noce Sorrento Natur  
(Noyer Sorrento Naturel)



24 Sapeli



26 Rusty Oak  
(chêne ton rouille)



27 Sheffield



28 Used Look  
(design patiné)



30 Teak



32 Walnuss Kolonial  
(noyer style colonial)



33 Walnuss Terra (noyer)



34 White brushed  
(brossé blanc)



35 White Oak (chêne blanc)



36 Whiteoiled Oak  
(chêne huilé blanc)



38 Whitewashed Oak  
(chêne chaulé)

## REVETEMENT DE FINITION DU DECOR AVEC VERNIS HAUTE RESISTANCE.

Le revêtement à décor extrêmement résistant aux rayures et aux UV assure une porte toujours élégante. Les 25 décors aux détails fidèles sont naturels et de couleurs authentiques. Grâce à la répétition du décor tous les 800 à 1300 mm (selon le décor) et à un effet de décalage entre les panneaux, un aspect harmonieux et captivant prend forme à la surface.

L'intérieur des portes Duragrain fournies est généralement en blanc gris (RAL 9002). Lors de l'ouverture de la porte, une fine bande blanc gris apparaît ainsi entre les panneaux. Le montant latéral et le faux-linteau sont livrés de série en Woodgrain blanc trafic, RAL 9016. Le faux-linteau et les cornières d'habillages sont disponibles en option dans une teinte NCS assortie au décor (voir échantillons des décors avec désignation à partir de la page 4) ou dans une teinte RAL individuelle au choix.

### Vue détaillée des décors



- 1 Décor
- 2 Couleur du faux-linteau et des cornières d'habillage des montants d'hubriserie optionnelles.

#### Note

Pour des raisons techniques d'imprimerie, les teintes et surfaces représentées n'ont pas de caractère contractuel. Demandez conseil à votre partenaire Hörmann.



**Duragrain**

Extrêmement résistant  
aux rayures



### Structure du tablier de porte

- 1 Panneaux en acier LPU à double paroi de 42 mm d'épaisseur avec remplissage en mousse PU
- 2 Surface galvanisée sur les faces intérieure et extérieure
- 3 Panneaux avec couche d'apprêt en blanc gris, RAL 9002, sur les faces intérieure et extérieure
- 4 Le revêtement à décor résistant aux UV sur la couche d'apprêt de la face extérieure du panneau garantit un aspect de décor naturel et aux couleurs inaltérables
- 5 Extrêmement résistant aux rayures, le revêtement de finition Duragrain protège durablement la face extérieure du décor des intempéries, permettant à votre porte de conserver son bel aspect

# Béton

Duragrain

S 3500-N





# Beige

Duragrain

S 3502-Y





S 7005-Y20R

# Grigio (gris)

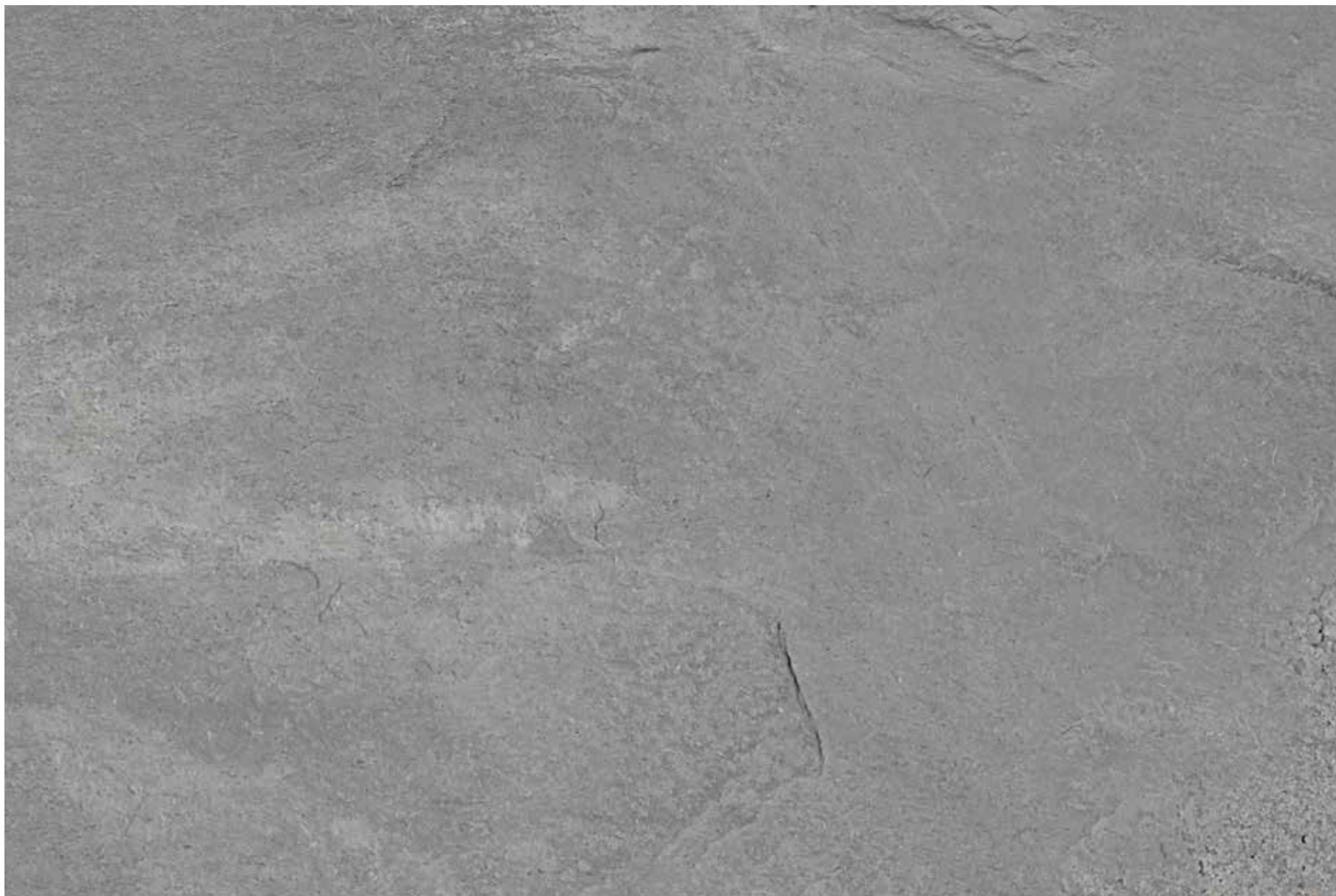
Duragrain





# Grigio (gris)

Duragrain



S 4500-N

# Grigio scuro (gris foncé)

Duragrain

S 7500-N



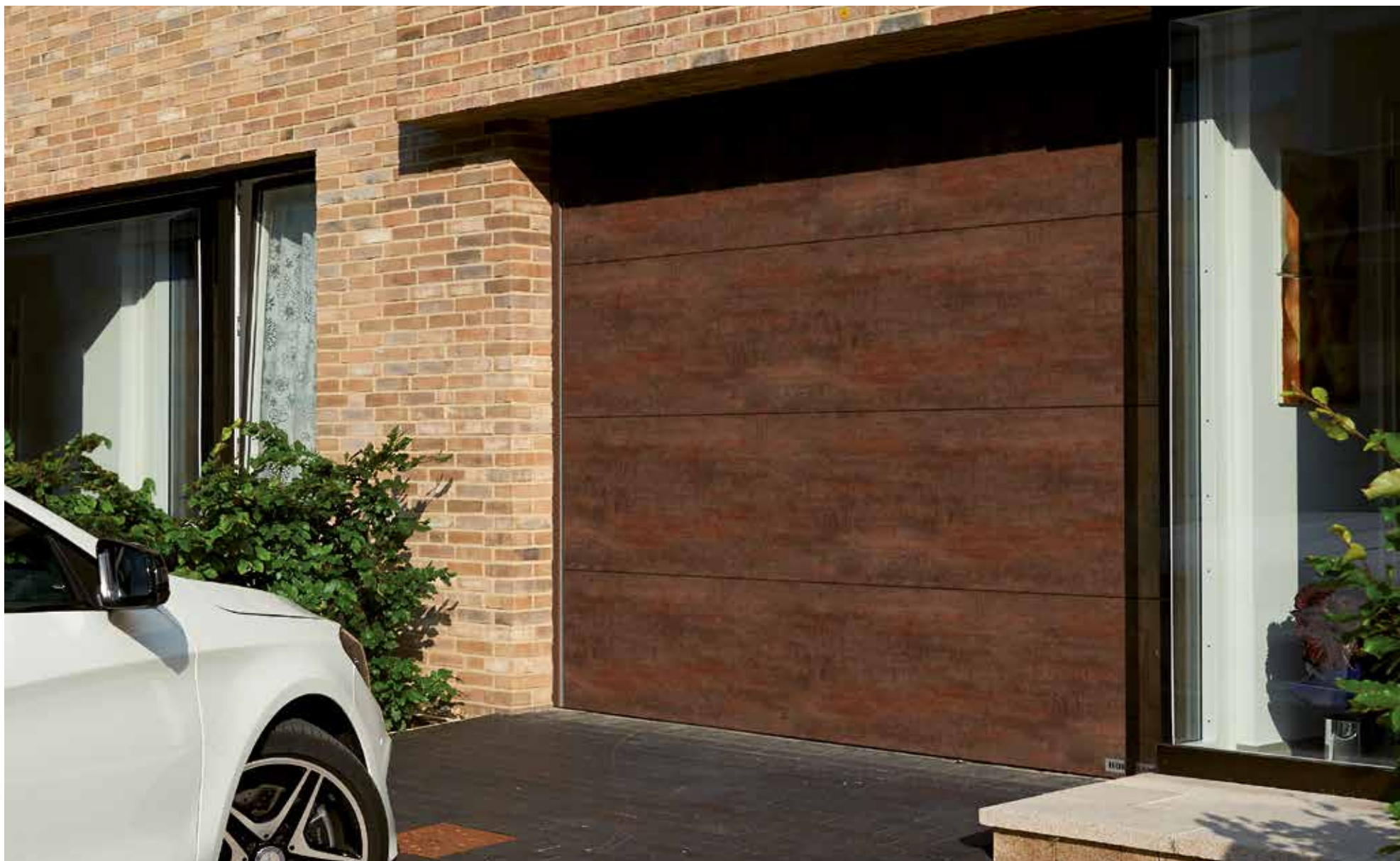
# Grigio scuro (gris foncé)

Duragrain



# Rusty Steel (acier rouillé)

Duragrain



# Rusty Steel (acier rouillé)

Duragrain



S 7020-Y80R

# Burned Oak (chêne brûlé)

Duragrain

S 8010-Y10R



# Burned Oak (chêne brûlé)

Duragrain



# Bambus (bambou)

Duragrain

S 4040-Y20R





# Cherry (cerisier)

Duragrain



S 5040-Y70R

# Pin

Duragrain

S 3020-Y20R



# NOUVEAU. Malt Oak (chêne malte)

Duragrain



S 4020-Y30R

# Nature Oak (chêne naturel)

Duragrain

S 3040-Y10R



# Noce Sorrento Balsamico (Noyer Sorrento Balsamique)

Duragrain



S 6030-Y50R

# Noce Sorrento Natur (Noyer Sorrento Naturel)

Duragrain



# Noce Sorrento Natur (Noyer Sorrento Naturel)

Duragrain



S 5030-Y40R

# Sapeli

Duragrain

S 7020-Y80R







# Rusty Oak (chêne ton rouille)

Duragrain

S 6030-Y80R





S 3005-Y50R

## Used Look (design patiné)

Duragrain



# Used Look (design patiné)

Duragrain



S 2005-Y20R

# Teak

Duragrain

S 5030-Y30R



# Walnuss Kolonial (noyer style colonial)

Duragrain



S 5040-Y50R

# Walnuss Terra (noyer)

Duragrain

S 8005-Y80R





# Walnuss Terra (noyer)

Duragrain



# White brushed (brossé blanc)

Duragrain

S 1500-N



# White Oak (chêne blanc)

Duragrain



S 2000-N

# Whiteoiled Oak (chêne huilé blanc)

Duragrain



# Whiteoiled Oak (chêne huilé blanc)

Duragrain



S 4010-Y50R

# Whitewashed Oak (chêne chaulé)

Duragrain

S 3502-Y



# Whitewashed Oak (chêne chaulé)

Duragrain





## Découvrez la qualité Hörmann pour constructions neuves et rénovations

Les produits Hörmann convainquent par leur longévité et leur grande fonctionnalité. De quoi vous permettre de planifier au mieux votre projet de construction ou de rénovation. Grâce à des solutions parfaitement harmonisées, votre maison gagne en esthétique, en sécurité et en confort.

**PORTES DE GARAGE. MOTORISATIONS DE PORTE ET PORTAIL. PORTES D'ENTREE. PORTES D'INTERIEUR. PORTES EN ACIER. HUISSERIES. ESPACES DE RANGEMENT.**

Les produits représentés sont parfois dotés d'équipements spéciaux et ne correspondent par conséquent pas toujours à l'exécution standard. Pour des raisons techniques d'imprimerie, les teintes et surfaces représentées n'ont pas de caractère contractuel. Droits d'auteur réservés. Reproduction, même partielle, uniquement avec notre autorisation. Sous réserve de modifications.

**HÖRMANN**